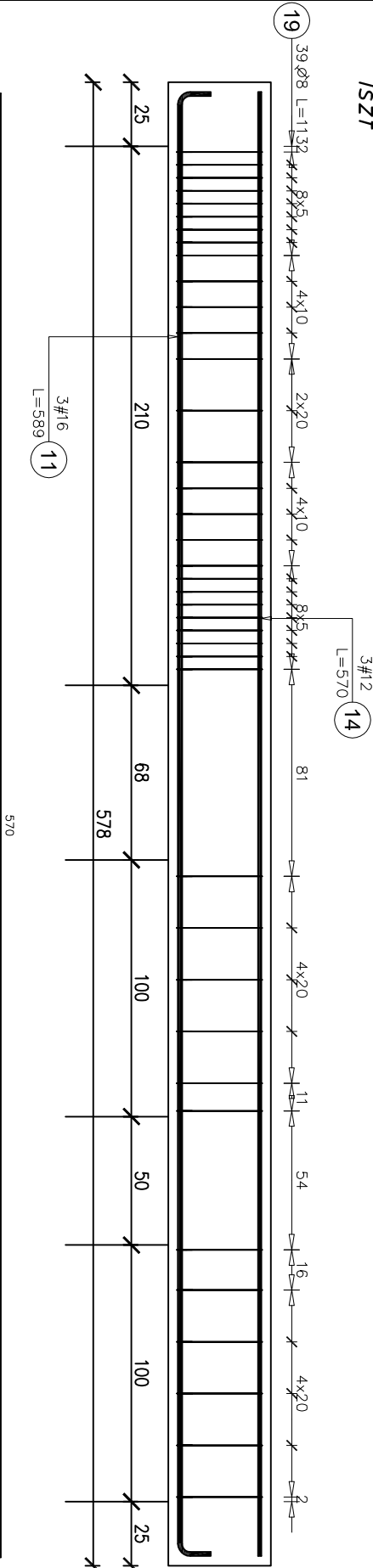
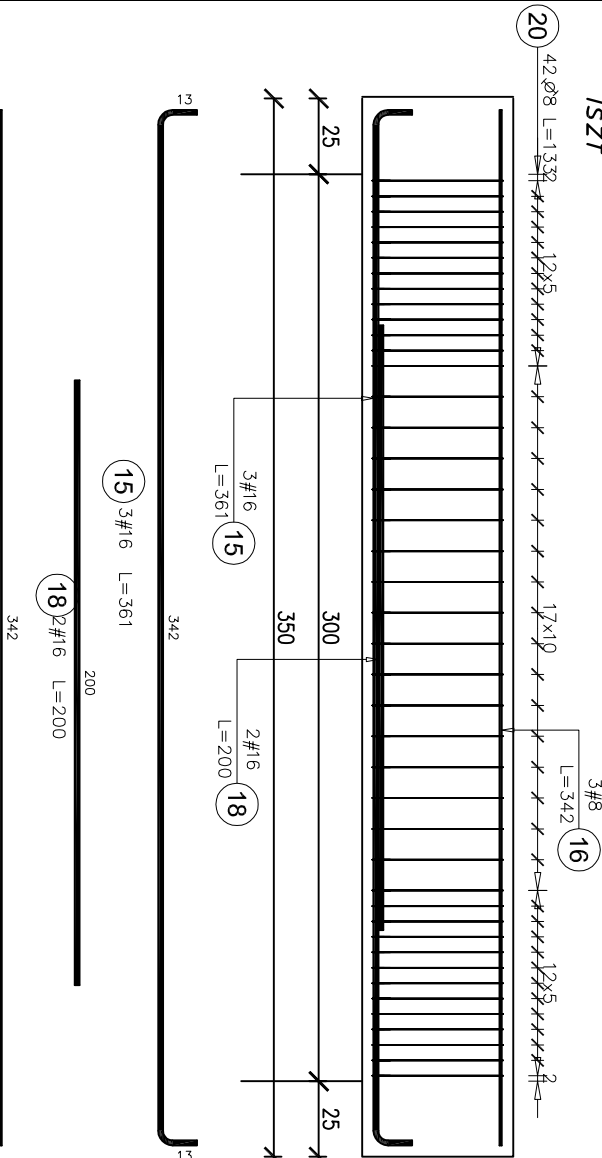


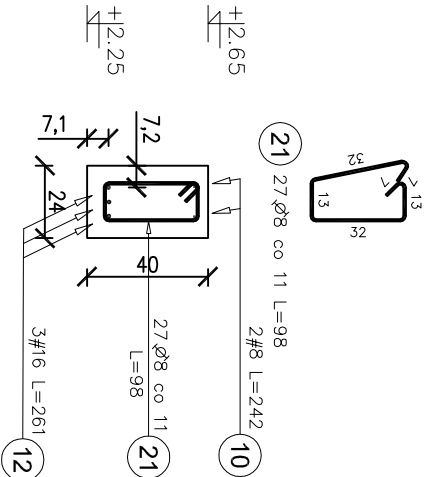
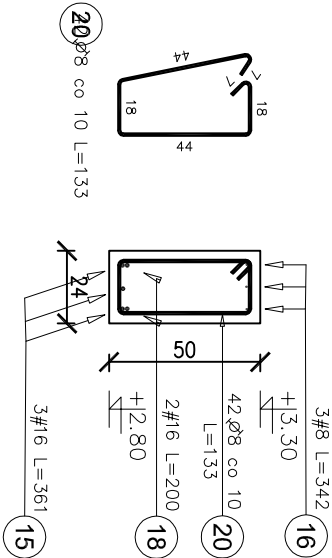
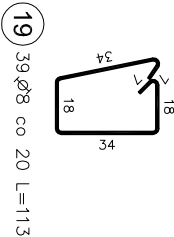
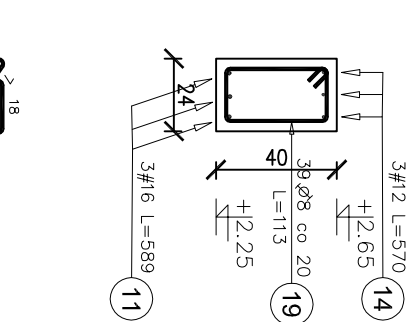
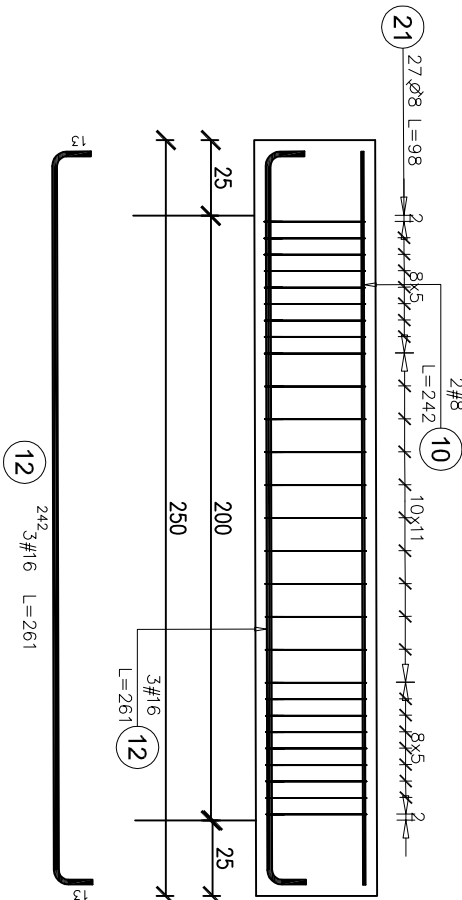
belka BL1.2
1szt



belka BL1.5
1szt



belka BL1.3
1szt - REI120



Poz.	Stal		Długość (cm)		Liczba			Długość łączna (m)			
	Ø	#	A-I	A-II	w elementach	elementów	ogółem	A-I	# 8	# 12	# 16
10	8	242	2	1	1	2			4,84		
11	16	589	3	1	1	3				17,67	
12	16	261	3	1	1	3				7,83	
14	12	570	3	1	1	3				17,10	
15	16	361	3	1	1	3				10,83	
16	8	342	3	1	1	3			10,26		
18	16	200	2	1	1	2				4,00	
19	8	113	39	1	1	39	44,07				
20	8	133	42	1	1	42	55,86				
21	8	98	27	1	1	27	26,46				
Długość wg średnic (m)							126,39	15,10	17,10	40,33	
Masa 1 m pręta (kg/m)							0,40	0,40	0,89	1,58	
Masa łączna wg średnic (kg)							49,92	5,96	15,18	63,72	
Masa łączna wg gatunku stali (kg)							49,92		84,67		
Ogółem (kg)							134,79				

- UWAGI:
- beton C20/25
 - otulenie 3,0cm lub zaznaczono na rysunku
 - lokalizacja belek - rys. K103-K106

30.12.2019	A	WYDANIE PODSTAWOWE		I.S.	
INWESTOR					
GMINA BUKOWIEC					
Ceynowy 14;86-122 Bukowiec					
OBIEKT					
ROZBUDOWA ISTNIEJĄCEGO BUDYNKU SZKOŁY PODSTAWWEJ O HALE GIMNASTYCZNĄ ORAZ KOMPLEKS LEKKOATLETYCZNY					
dz. nr 221/6,obręb Bukowiec, gm. Bukowiec					
JEDNOSTKA PROJEKTOWA					
PRACOWNIA ARCHITEKTONICZNA PRZEMYSŁAW REIWER ul. Ikara 3/24 86-300 Grudziądz, Polska					
FAZA					
PROJEKT WYKONAWCZY					
BRANŻA					
KONSTRUKCYJNA					
NAZWA RYSUNKU					
ZBROJENIE BELEK ŻELBETOWYCH					
FUNKCJA					
IMIĘ I NAZWISKO		NR UPRAWNIENI		SPECJALNOŚĆ	PODPIS
PROJEKTOWAŁ		KUP/0080/POOK09		Konstr.-bud.	
SPRZĄDZIŁ		KUP/0089/POOK12		Konstr.-bud.	
DATA		NR RYSUNKU		REWIZJA	SKALA RYSUNKU
30.12.2019		K403		A	1:25